

# RENAULT FLUENCE



**DRIVE THE CHANGE**



# JAU 113 METŲ MES PUOSELĖJAME VIZIJĄ, KAD ŠIUOLAIKIŠKI AUTOMOBILIAI TURI BŪTI PAŽANGŪS IR PATIKIMI – TIKRAS ENTUZIAZMO IR ILGALAIKIO MOBILUMO ŠALTINIS, PRIEINAMAS VISIEMS.



Galvodami apie vairuotojus ir keleivius laikomės paprasto principo – kad būtų populiarus, automobilis turi būti praktiškas, patikimas, atitikti kiekvieno vartotojo gyvenimo būdą ir lūkesčius. Būtent todėl kompanija RENAULT siūlo ne specializuotus, o funkcionalius ir visiems prieinamus automobilius. Ilgą laiką – nuo mūsų pirmųjų Prancūzijoje pasirodžiusių prieškarinių standartinių iki dar tik pasirodysiančių pirmųjų elektra varomų modelių – siekėme kurti tokius automobilius ir asmenines transporto priemones, kurios atitiktų visos visuomenės poreikius.

Šiandien mes esame įsitikinę, kad pasaulis gali būti kitoks nei tas, kuriame gyvename. Toks, kuriame automobiliai nekelėtų grėsmės aplinkai ir būtų veržlūs, saugūs bei kokybiški... prieinami kiekvienam.

Šią svajonę mes puoselėjame kiekvieną dieną, nes niekada nepamirštame, kad būtent aistra automobiliams veda ir visada ves mus į priekį.

Kurdami automobilius norime atrasti naują kryptį, kuri suteiktų naujos erdvės visuomenės poreikiams tenkinti ir dar labiau skatintų žmonijos pažangą.

Kompanijos RENAULT automobiliai – gaminami šiandien ir tie, kurie bus gaminami ateityje, – tai mūsų siekio sukurti visuomenės raidą atitinkančius ir visiems prieinamus automobilius pamatas.

**DRIVE THE CHANGE.**



## **RENAULT FINANSINĖ NUOMA**

Yra gausybė būdų finansuoti naujo automobilio įsigijimą. RENAULT finansinė nuoma apima juos visus, tad nesvarbu, ar norite atnaujinti automobilių parką, ar esate privatus asmuo. Jums bus pasiūlytas geriausias Jūsų poreikius ir galimybes atitinkantis variantas ar net kelių variantų derinys. Taupykite savo laiką – užuot vykus į banką visus dokumentus galima užpildyti pas kompanijos RENAULT įgaliotuosius atstovus.

## **RENAULT GARANTIJA**

Daugumai RENAULT automobilių suteikiama 2-erų metų garantija neribojant ridos, modeliai **Laguna III**, **Espace IV**, **Koleos** ir **Latitude** turi 3-erų metų arba 150 000 km garantiją. Ji apima visus medžiagų, agregatų ir gamybos defektus ir įsigalioja nuo tos dienos, kai garantiniame talone įrašytas asmuo įsigyja automobilį. Garantiniu laikotarpiu atliktam remontui bei pakeistoms detalėms garantija galioja tol, kol šis laikotarpis nesibaigia.

## **RENAULT ASSISTANCE**

Jei Jūsų automobilis sugestų Baltijos ar kitose Europos šalyse, bet kuriuo paros metu galėsite kreiptis į techninės pagalbos tarnybą RENAULT ASSISTANCE. Ši paslauga teikiama visą RENAULT automobilių garantinį laikotarpį.

RENAULT ASSISTANCE užtikrina automobilio remontą įvykio vietoje, o jei to padaryti neįmanoma, automobilis nuvelkamas į artimiausią įgaliotojo RENAULT atstovo autoservisą. Atsižvelgus į remonto apimtį bei trukmę Jums gali būti suteiktas pakaitinis automobilis. Taip pat yra galimybė organizuoti vairuotojo ir keleivių nugabenimą į viešbutį ir padengti šios kelionės bei buvimo viešbutyje, kol truks remontas, išlaidas, jei automobilis nevažiuoja ir jo neįmanoma pataisyti tą pačią dieną ir jei jis sugedo 50 km atstumu nuo paslaugos gavėjo gyvenamosios vietos.



***RENAULT FLUENCE*, JO ELEGANTIŠKOS IR SKLANDŽIOS  
KĖBULO LINIJOS, ERDVUS IR PATOGUS VIDUS,  
NAUDINGOS TECHNOLOGIJOS, LEIDŽIA KELIAUTI  
AUKŠČIAUSIAJA KLASE!**



# ERDVUS IR PATOGUS VIDUS

KELIONĖ AUKŠČIAUSIAJA KLASE

Nesvarbu, ilga ar trumpa kelionė, važiuoti turi būti patogiu. Būtent todėl automobilis RENAULT FLUENCE yra patogus ir turi visą reikiamą įrangą – kad juo keliauti Jums ir visiems keleiviams visada būtų tikras malonumas. Dėl didelių šio automobilio matmenų jo salonas nepaprastai erdvus, ypač daug vietos ties alkūnėmis. Be to, taip pat apstu vietos gale sėdinčiųjų kojoms. Santykiu 60/40 skaidoma lankstoma galinė sėdynė, kai reikia, leidžia padidinti bagažinės talpą. Jos atlošą galima nulenkti 27° kampu ir taip padaryti saloną dar patogesnį. Bendra RENAULT FLUENCE salone esančių dėtuvių talpa – daugiau nei 23 litrai\*. 530 dm<sup>3</sup>\*\* talpos bagažinė – viena didžiausių tarp šios klasės automobilių.

\*Priklauso nuo varianto

\*\*Kai vietoj atsarginio rato yra priemonių rinkinys praturtai padangai pataisyti



# NAUDINGOS TECHNOLOGIJOS

KASDIENIAM GYVENIMUI SKIRTOS NAUJOVĖS

Automobiliuose RENAULT FLUENCE įdiegtos technologijos – plačios paskirties, pvz.: dviejų zonų kondicionierius; RENAULT laisvų rankų kortelė; aukštos klasės stereogarso įranga *Arkamys*®, navigacijos sistema *Carminat TomTom Live*®. Visos šios naujovės tarnauja vairuotojui ir puikiai išreiškia unikalią kompanijos RENAULT filosofiją, akcentuojančią patogumą bei naudingumą.

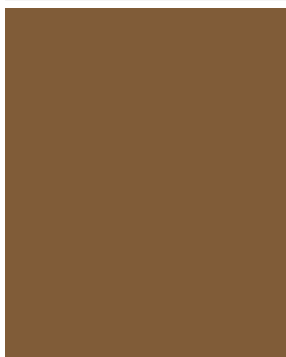


# FLUENCE SL SPORT WAY

ELEGANCIJOS IR SPORTIŠKUMO DERMĖ



Ribota automobilių RENAULT FLUENCE serija SPORT WAY išsiskiria elegantišku ir sportišku dizainu. Radiatoriaus grotelių išraiškumą pabrėžia apatinis priekinis aptakas. Šoniniai slenksčių aptakai ir durų apsaugos juostos – kėbulo spalvos. Apatinis užpakalinis ir bagažinės aptakai suteikia automobilio išvaizdai veržlumo, o 17 colių lengvojo lydinio ratlankiai *Black Schuss* – savitą stilingą akcentą. Ribotos serijos SPORT WAY automobilių salonas – grafito spalvos, jo sportišką eleganciją paryškina aliumininiai pedalų antdėklai.





1

## 1. ŠVIESOS IR LIETAUS JUTIKLIAI

Lietaus jutiklis pradėjus lyti įjungia priekinio lango valytuvus ir reguliuoja jų judėjimo dažnį pagal lietaus stiprumą. Šviesos jutiklis automatiškai įjungia priekinius žibintus temstant arba įvažiaus į tunelį.



2

## 2. ELEKTROCHROMINIS UŽPAKALINIO VAIZDO VEIDRODĖLIS

Tamsėja stiprėjant šviesai, kad apsaugotų nuo akینimo.

## 3 ir 4. REGULIUOJAMAS DVIEJŲ ZONŲ KONDICIONIERIUS

Leidžia vairuotojui ir priekyje sėdinčiam keleiviui pasirinkti norimą salono temperatūrą. Kiekvienas keleivis gali rinktis jo poreikius atitinkantį vieną iš trijų režimų: automatinis režimas užtikrina optimalią temperatūrą, greitis arba švelnusis režimai leidžia reguliuoti temperatūrą arba triukšmo lygį. Kad būtų dar patogiau, gale sėdintieji turi reguliuojamą ortakį.\*



3



4

## 1. PRIETAISŲ SKYDO DĒTUVĒ

Prietaisų skyde įtaisyta erdvi apšviečiama dėtuė.

## 2. VIDURINIAME PORANKYJE ĮTAISYTA DĒTUVĒ

Patogi ir lengvai pasiekama dėtuė vairuotojo bei priekyje sėdinčio keleivio.

## 3. ŽEMĒLAPIŲ DĒTUVĒS

Priekinių sėdynių atlošuose įtaisytos dėtuvės galima laikyti dokumentus, knygas ir žurnalus.

## 4. UŽPAKALINIS VIDURINIS PORANKIS

Vidurinis užpakalinių sėdynių porankis turi gėrimų laikiklį.



1



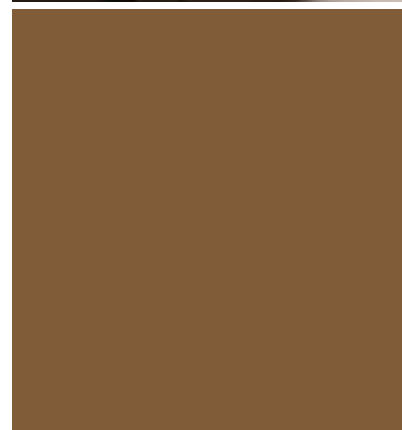
2



3



4



\*Priklauso nuo varianto



## 1. UŽPAKALINIAI ATSTUMO JUTIKLIAI

Atstumo jutikliai pypsėjimu įspėja apie bet kokias už automobilio esančias kliūtis, artėjant prie jų pypsėjimas dažnėja.



## 2. GREIČIO PALAIKYMŲ IR RIBOJIMO ĮRANGA

Ši įranga leidžia nustatyti pastovų arba didžiausią greitį. Pasirinktą greitį galite nustatyti prie vairaračio esančiu valdymo pultu.



## 3. STEREOGARSO ĮRANGA ARKAMYS®

Specialiai pritaikyti skaitmeniniai Arkamys® garsiakalbiai, kurių yra aštuoni, užtikrina išskirtinės kokybės stereogarsą. Jį galima reguliuoti, kad būtų girdimas tik priekyje arba gale skambėtų tyliau.

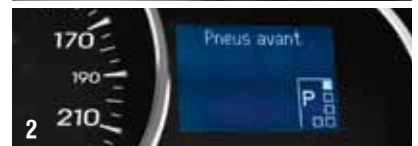
## 1. RŪKO IR DVIGUBI KSENONO ŽIBINTAI

Ksenono žibintai skleidžia ryškią šviesą, labai panašią į dienos, suteikdami puikią galimybę išvengti pavojų ir visiškai valdyti automobilį. Rūko žibintai gerina matomumą esant rūkui arba lyjant.



## 2. PADANGŲ ORO SLĖGIO KONTROLĖS SISTEMA

Įspėja vairuotoją nuleidus padangą arba pakitus oro slėgiui ir taip padeda išvengti rizikos, kad automobilis taps nevaldomas.



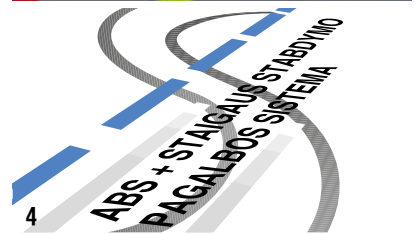
## 3. ELEKTRONINĖ STABILUMO SISTEMA ESC\* (ESP®)

Veikia su traukos kontrolės sistema (ASR) bei nepakankamo pasukamumo kontrolės sistema (CVS) ir užtikrina automobilio stabilumą esant sunkioms važiavimo sąlygoms.



## 4. ABS IR ELEKTRONINIS STABDYMO JĖGOS KOREGAVIMO ĮTAISAS (EBD)

Sujungti su avarinio stabdymo sistema, kad vairuotojui būtų lengviau valdyti automobilį.



## 5. KAKLĄ NUO SUŽALOJIMO SAUGANČIOS GALVOS ATRAMOS

Galima reguliuoti aukštį ir pokrypį\*\*, kad rizika sužaloti kaklą įvykus avarijai būtų kuo mažesnė.



## 7. ĮRANGA ISOFIX VAIKŲ SAUGOS KĖDUTEI TVIRTINTI

Ši įranga leidžia saugiai pritvirtinti vaikų saugos kėdutę prie užpakalinių šoninių sėdynių.



\*Elektroninė stabilumo palaikymo įranga  
\*\*Priklausomai nuo varianto

## SALONO APDAILA



### EXPRESSION

Standartinė įranga: tamsi salono apdaila ir prietaisų skydas, anglies spalvos apmušalai (1); pasirenkama įranga: šviesi salono apdaila ir prietaisų skydas, smėlio spalvos apmušalai (2).



#### **PRIVILEGE**

Standartinė įranga: šviesi salono apdaila, dvispalvis prietaisų skydas ir smėlio spalvos audinio apmušalai su dirbtinės ekologiškos odos elementais (3), pasirenkama įranga – smėlio spalvos odiniai apmušalai su dirbtinės ekologiškos odos elementais (4).

## SALONO APDAILA



### SL SPORT WAY

Standartinė įranga: tamsi salono apdaila, grafito spalvos prietaisų skydas ir audinio apmušalai, pasirenkama įranga – grafito spalvos odiniai apmušalai su dirbtinės ekologiškos odos elementais (1).

1

**Varikliai:** 1,6, 16 V, 110 AG; 2,0, 16 V, 140 AG; 1,5, dCi, 90 AG, FAP; 1,5, dCi, 110 AG, FAP

#### Standartinė įranga:

- Kėbulo spalvos išorinės durų rankenos ir šoninių veidrodėlių apdaila
- Rūko žibintai
- Chromuotas išmetamasis vamzdis
- 15" lengvojo lydinio ratlankiai *Sequence*
- ABS su avarinio stabdymo sistema ir EBD
- Elektroninė stabilumo sistema ESC\* (ESP<sup>®</sup>) su traukos kontrolės sistema (ASR)
- Greičio palaikymo ir ribojimo įranga
- Vairuotojo ir priekyje sėdinčio keleivio oro pagalvės
- Šoninės vairuotojo ir priekyje sėdinčio keleivio oro pagalvės
- Užuolaidinės oro pagalvės
- 3-jų tvirtinimo taškų priekiniai saugos diržai su temptuvais, prisitaikančiais prie smūgio jėgos, ir įtempimo ribotuvais
- Vairuotojo saugos diržą prisiegti primenantis garso signalas
- Priekinių sėdynių reguliuojamo aukščio ir pokrypio galvos atramos
- 3-jų tvirtinimo taškų užpakalinių sėdynių saugos diržai
- 3 užpakalinių sėdynių reguliuojamo aukščio galvos atramos
- Staigiai stabdant automatiškai įsijungiantys avariniai žibintai
- Įranga *Isofix* vaikų saugos kėdutei tvirtinti prie šoninių užpakalinių sėdynių
- Elektroninis imobilizatorius

- Raktelis varikliui užvesti
- Kintamos galios vairo stiprintuvas
- Kondicionierius
- Kelionės kompiuteris
- Elektriniai priekinių durų langai
- Reguluojamo aukščio vairaratis
- Elektra reguliuojami ir rankomis lankstomi šildomi šoniniai veidrodėliai
- Rankinis stovėjimo stabdys
- Reguluojamo aukščio vairuotojo sėdynė su reguliuojama juosmens atrama
- Reguluojamo aukščio priekyje sėdinčio keleivio sėdynė
- Centrinis porankis su valdymo pultu
- Palydovinis radijas (4 x 15 W) su CD grotuvu ir MP3 formato nuskaitymo funkcija
- Lankstoma užpakalinė sėdynė su porankiu (skaidoma 1/3 ir 2/3)
- Cigarečių degtuvas ir kilnojama peleninė
- Priekinių sėdynių atlošuose įtaisytos dėtvės
- Lubose priekyje ir užpakalyje įtaisytos lemputės
- Vairuotojo ir priekyje sėdinčio keleivio lemputės žemėlapiui skaityti
- Salono užpakalyje įtaisytos skaitymo lemputės
- Prietaisų skydo dėtvės apšvietimas
- Bagaziinės apšvietimas
- Atsarginis 15" ratas\*\*

#### Pasirenkama įranga:

- **Patogumą didinančios įrangos komplektas:** dviejų zonų automatinis kondicionierius, užpakalinių sėdynių oro srovės reguliatorius, kietųjų dalelių ir žiedadulkių filtrai, kintamu dažniu judantys priekinio lango valytuvai su lietaus jutikliais, šaldoma prietaisų skydo dėtuve
- **Patogumą didinančios įrangos komplektas *Plus*:** užpakaliniai atstumo jutikliai, šoninių užpakalinių langų užuolaidėlės nuo saulės, užpakalinio lango užuolaidėlė nuo saulės
- **Įrangos komplektas *Look*:** matinio chromo spalvos rūko žibintų apdaila, šoninių langų chromo spalvos apdaila, žvilgus juodas vidurinis durų statramstis, kėbulo spalvos durų apsaugos juostos ir chromo spalvos bagaziinės dangčio apdailos juosta\*\*\*
- RENAULT laisvų rankų kortelė<sup>(1)</sup>
- Navigacijos įranga *Carminat Tom Tom<sup>®</sup> Live*
- Išplėstas Europos žemėlapis
- Palydovinis radijas (4 x 15 W) su CD grotuvu ir MP3 formato nuskaitymo funkcija, jungtis *Bluetooth<sup>®</sup>*
- 16" lengvojo lydinio ratlankiai *Proteus<sup>(2)</sup>*
- Normalaus dydžio atsarginis ratas
- Įranga signalizacijai įrengti
- Metalizuojamieji dažai
- Specialūs nemetalizuojamieji dažai (727)

**EXPRESSION**

**Varikliai:** 1,6, 16 V, 110 AG; 2,0, 16 V, 140 AG; 2,0, 16 V, 140 AG, X-Tronic, CVT; 1,5, dCi, 110 AG, FAP; 1,5, dCi, 110 AG, FAP, EDC

#### Standartinė įranga = *Expression+* :

- Chromo spalvos išorinės durų rankenos
- Matinio chromo apdaila po priekinius rūko žibintais
- Chromuota šoninių langų apdailos juostelė
- Žvilgus juodas vidurinis durų statramstis
- Kėbulo spalvos durų apsaugos juostos
- Chromuota bagaziinės dangčio apdailos juostelė
- 16" lengvojo lydinio ratlankiai *Spirale*
- Dviejų zonų salono temperatūros reguliatorius
- Užpakalinių sėdynių oro srovės reguliatorius
- Kietųjų dalelių ir žiedadulkių filtrai
- Kintamu dažniu judantys priekinio lango valytuvai su lietaus jutikliais

- Elektra valdomi šildomi šoniniai veidrodėliai
- RENAULT laisvų rankų kortelė
- Elektrochrominis užpakalinio vaizdo veidrodėlis
- Oda trauktas reguliuojamo aukščio ir nuotolio vairaratis
- Šaldoma prietaisų skydo dėtuve
- Šoninių užpakalinių langų užuolaidėlės nuo saulės
- Užpakalinio lango užuolaidėlė nuo saulės
- Užpakaliniai atstumo jutikliai

#### Pasirenkama įranga:

- **Ksenono žibintų komplektas:** priekiniai ksenono žibintai, priekinių žibintų purkštukai
- Smėlio spalvos odiniai apmušalai su ekologiškos odos elementais<sup>(3)</sup>
- Padangų oro slėgio kontrolės sistema
- Elektra valdomas stiklinis stoglangis

- Navigacijos įranga *Carminat Tom Tom Live<sup>®</sup>*
- Išplėstas Europos žemėlapis
- Šildomos priekinės sėdynės<sup>(4)</sup>
- Radijas (4 x 30 W) su CD ir MP3 grotuvais, jungtis *Bluetooth<sup>®</sup>*
- Palydovinis radijas su stereogarsiakalbiais *Arkamys<sup>®</sup>* (4 x 30 W), CD grotuvu ir MP3 formato nuskaitymo funkcija, jungtis *Bluetooth<sup>®</sup>*, garso įrangos jungtis
- 17" lengvojo lydinio ratlankiai *Monitor*
- Priemonių pradurtai padangai pataisyti rinkinys
- Normalaus dydžio atsarginis ratas
- Įranga signalizacijai įrengti
- Metalizuojamieji dažai
- Specialūs nemetalizuojamieji dažai (727)

**PRIVILEGE**

**Varikliai:** 2,0, 16 V, 140 AG; 1,5, dCi, 110 AG, FAP

#### Standartinė įranga = *Expression+* :

- Metalizuojamieji dažai *Platinos pilka* (D69)\*\*\*\*
- Chromo spalvos durų rankenos
- Chromo spalvos rūko žibintų apdaila
- Chromo spalvos šoninių langų apdaila
- Žvilgus juodas vidurinis durų statramstis
- Kėbulo spalvos durų apsaugos juostos
- Chromo spalvos bagaziinės dangčio apdailos juosta
- 17" lengvojo lydinio ratlankiai *Black Schuss*
- Apatiniai priekinis ir užpakalinis aptakas
- Šoninių durų slenksčių kėbulo spalvos aptakai
- Bagaziinės aptakas
- Aliumininiai pedalų antdėklai
- Dviejų zonų kondicionierius
- Prie užpakalinių sėdynių įtaisytas oro apykaitos reguliatorius
- Kietųjų dalelių ir žiedadulkių filtrai
- Kintamu dažniu judantys priekinio lango valytuvai su lietaus jutikliais
- Elektra valdomi šildomi šoniniai veidrodėliai
- RENAULT laisvų rankų kortelė-raktas
- Elektrochrominis užpakalinio vaizdo veidrodėlis
- Reguluojamo aukščio ir nuotolio vairo, oda trauktas vairaratis
- Šaldoma prietaisų skydo dėtuve
- Šoninių užpakalinių langų užuolaidėlės nuo saulės
- Užpakalinio lango užuolaidėlė nuo saulės
- Užpakaliniai atstumo jutikliai

#### Pasirenkama įranga

- **Ksenono žibintų komplektas:** priekiniai ksenono žibintai, priekinių žibintų purkštukai
- Grafito spalvos odiniai apmušalai su dirbtinės ekologiškos odos elementais<sup>(3)</sup>
- Padangų oro slėgio jutikliai
- Navigacijos įranga *Carminat Tom Tom<sup>®</sup> Live*
- Išplėstas Europos žemėlapis
- Šildomos priekinės sėdynės<sup>(6)</sup>
- Radijas (4 x 15) su CD ir MP3 grotuvais, jungtis *Bluetooth<sup>®</sup>*
- Radijas su stereogarsiakalbiais *Arkamys<sup>®</sup>* (4 x 30 W) ir CD bei MP3 grotuvais, jungtis *Bluetooth<sup>®</sup>*, garso įrangos jungtis
- Įranga signalizacijai įrengti

**SL SPORT WAY**

\*Elektroninė stabilumo sistema

\*\*Užsisakius 16" lengvojo lydinio ratlankius, atsarginis 15" ratas galimas kaip pasirenkama įranga

\*\*\*Standartinė varianto PRIVILEGE įranga arba pasirenkama įranga (už papildomą mokestį), įeinanti į įrangos komplektą *Look*

\*\*\*\*Metalizuojamieji dažai *Judasis perlas* (676) galimi kaip pasirenkama įranga

(1) Papildomai – matinio chromo spalvos vidinės durų rankenos

(2) 15" atsarginis ratas yra pasirenkamas

(3) Kai yra pasirenkamos šildomos priekinės sėdynės; priekinė sėdimosios dalies ir atlošo dalis bei šoninės atramos dengtos oda, kitos sėdynės dalys, pvz., galvos atrama, dengtos ekologiška oda

(4) Kai yra pasirenkami smėlio spalvos odiniai apmušalai su ekologiškos odos elementais

(5) Kai yra pasirenkami grafito spalvos odiniai apmušalai su ekologiškos odos elementais



## 1. CHROMUOTA BAGAŽINĖS JUOSTA (77 11 427 451)

Saugo bagažinės apačią ir suteikia automobilio išvaizdai originalų akcentą.

## 2. APTAKAS (77 11 427 164)

Ant bagažinės dangčio įtaisytas aptakas idealiai papildo elegantiškas automobilio FLUENCE kėbulo linijas ir suteikia bagažinei savitą baigiamąjį akcentą.



## 3. DURŲ SLENKSTIS (77 11 427 309 – PRIEKINIS) (77 11 427 454 – UŽPAKALINIS)

Stilinga apsaugos priemonė, padedanti saugiai įlipti į automobilį.



## 4. SPORTINIŲ PRIEDŲ RINKINYS

Sportinių priedų rinkinys suteikia automobiliui ypač sportišką ir elegantišką išvaizdą. Rinkinį sudaro priekinio slenksčio aptakas, užpakalinis sklaidiklis su dekoratyviuoju išmetamuoju vamzdžiu, šoninių slenksčių aptakai ir kėbulo spalvos bagažinės aptakas. Norint dar labiau išryškinti automobilio FLUENCE veržlumą ir stilingumą galima užsisakyti ratlankius *Avanza* arba *Asteria*.

## RATLANKIAI

Lengvojo lydinio ratlankiai – stilingas saugumą didintis elementas – užima svarbią vietą tarp savitumo suteikiančių automobilio priedų. Sukurti laikantis Europos standartų ir naujausių dizaino tendencijų, didina automobilio stabilumą kelyje. Atitinka automobilio ratų dydį ir gali būti tvirtinami lengvojo lydinio ratlankiams skirtais *Renault* varžtais.

## 5. LENGVOJO LYDINIO RATLANKIAI ASTERIA\* ALIUMINIO SPALVOS

## 6. LENGVOJO LYDINIO RATLANKIAI AVANZA\*\* CHROMO SPALVOS

Taip pat yra antracito ir aliuminio spalvos.

\*TUV sertifikatas

\*\*TUV ir ABE sertifikatas



**7. AUSTINIAI KILIMĖLIAI (77 11 426 792)**

Kilimėliai *Comfort Evolution* saugo automobilio grindis nuo dėvėjimosi ir drėgmės. Ypač kokybiški, dailūs ir patvarūs.



**8. BAGAŽINĖS ĮDĖKLAS (77 11 426 867)**

Vandeniui nelaidus bagažinės įdėklas pravers vežant šlapius ar purvinius daiktus. Galima lengvai išimti ir išplauti.



**9. VELKAMASIS KABLYS (77 11 423 686)**

Šis elegantiškas kablys yra nuimamas (reikia įrankių), tad negadina automobilio išvaizdos.



**10. SONY IR KENWOOD GARSIKALBIAI**

SONY ir KENWOOD garsikalbiai užtikrina sodrų suderintą garsą. Didelis galingumas (nuo 110 iki 200 W) leidžia klausytis mėgstamos muzikos optimaliomis sąlygomis. SONY dviejų juostų bendraašiai garsikalbiai (skersmuo – nuo 10 iki 17 cm), priklausomai nuo modelio, turi pilką polipropileno membraną ir kupolinius aukštų dažnių garsikalbius.



**11. RADIJAS SONY MEX-BT3800 (77 11 428 632)**

Galima jungti visus MP3 grotuvus ir APPLE prietaisus. USB jungtis įtaisyta priekyje. Per *Bluetooth*® įrangą galima prisijungti įvairius išorinius prietaisus.

Funkcija *Quick-Browser* leidžia paprastai „perbėgti“ MP3 grotuve esančius įrašus. Be to, speciali funkcija palengvina muzikos įrašų paiešką perklausant specifinius jų fragmentus.



11

# TECHNINIAI DUOMENYS




	1,6, 16 V, 110 AG	2,0, 16 V, 140 AG	2,0, 16 V, 140 AG	1,5, dCi, 90 AG, FAP	1,5, dCi, 110 AG, FAP	1,5, dCi, 110 AG, FAP
Pavarų dėžė	mechaninė, 5-ių pavarų	mechaninė, 6-ių pavarų	automatinė bepakopė X-Tronic CVT	mechaninė, 5-ių pavarų	mechaninė, 6-ių pavarų	automatinė EDC
Išmetamųjų dujų norma	Euro 5	Euro 5	Euro 5	Euro 5	Euro 5	Euro 5
<b>VARIKLIS</b>						
Darbinis tūris (cm³)	1 598	1 997	1 997	1 461	1 461	1 461
Cilindro skersmuo x stūmoklio eiga (mm)	79,5 x 80,5	84 x 90,1	84 x 90,1	76 x 80,5	76 x 80,5	76 x 80,5
Cilindrų / vožtuvų skaičius	4 / 16	4 / 16	4 / 16	4 / 8	4 / 8	4 / 8
Suspaudimo laipsnis	9,7 : 1	10,2 : 1	10,2 : 1	15,2 : 1	15,2 : 1	15,2 : 1
Didžiausia galia kW CEE (AG) esant suk./min.	81 (110) esant 6 000	103 (140) esant 6 000	103 (140) esant 6 000	66 (90) esant 4 000	81 (110) esant 4 000	81 (110) esant 4 000
Didžiausias sukimo momentas Nm CEE esant suk./min.	151 esant 4 250	195 esant 3 750	195 esant 3 750	200 esant 1 750	240 esant 1 750	240 esant 1 750
Degalų įpurškimo būdas		daugiataškis			tiesioginis Common Rail + turbina	
Vairo įranga			kintamos galios stiprintuvas (standartinė įranga)			
<b>GREITIS</b>						
Didžiausias greitis (km/val.)	185	200	195	180	185	185
Greitėjimas nuo 0 iki 100 km/val. (s)	11*70	9*90	10*10	13*00	11*00	11*90
Įveikia 1000 m (s)	33*10	31*20	31*70	35*00	32*40	33*50
<b>DEGALŲ SAŪNAUDOS IR CO<sub>2</sub> EMISIJA ATITINKA EUROPOS DIREKTYVĄ 93/116 (L/100 KM IR G/KM)</b>						
Degalų bako talpa (l)				60		
CO <sub>2</sub> emisija (g/km)	155	182	178	115	120	114
Mieste (l/100 km)	8,8	10,9	10,5	5,3	5,6	5,2
Užmiestyje (l/100 km)	5,4	6,1	6,1	4,0	4,0	4,0
Mieste ir užmiestyje (l/100 km)	6,7	7,9	7,7	4,4	4,6	4,4
<b>PAKABA</b>						
Priekinė				MacPherson tipo su trikampė apatinė svirtimi		
Užpakalinė				pusiau standi ašis		
<b>STABDYMO ĮRANGA</b>						
Priekiniai stabdžiai – aušinami diskiniai (AD), Ø (mm)				AD280		
Užpakaliniai stabdžiai – neaušinami diskiniai (ND), Ø (mm)				ND260		
<b>RATLANKIAI IR PADANGOS</b>						
Standartiniai 15" ratlankiai				205 / 65 R15		
16" ratlankiai				205 / 60 R16		
17" ratlankiai				205 / 55 R17		
Standartinės padangos				6,5 J 15		
<b>SVORIS (KG)</b>						
Paruošto važiuoti tuščio automobilio svoris	1 225	1 260	1 288	1 271	1 285	1 314
Didžiausias leistinas bendrasis svoris	1 725	1 760	1 785	1 771	1 785	1 814
Didžiausias leistinas svoris su priekaba	2 780	3 060	3 085	3 071	3 085	3 114
Didžiausias leistinas priekabos su stabdžiais svoris	1 055	1 300	1 300	1 300	1 300	1 300
Didžiausias leistinas priekabos be stabdžių svoris	650	650	650	650	650	650
CVT – bepakopė kintama transmisija						
EDC – automatinė transmisija su dviguba sankaba						

Nurodyti techniniai duomenys gali kisti priklausomai nuo automobilio įrangos. Degalų sąnaudos ir CO<sub>2</sub> emisija gali priklausyti nuo vairavimo manieros ir kitų ne techninių veiksnių. CO<sub>2</sub> yra pagrindinės šiltnamio efektą sukeliančios ir visuotinį atšilimą skatinančios dujos.

RENAULT automobilius galima perdirbti laikantis nebenaudojamų automobilių perdirbimo įstatymo ir gamtosaugos reikalavimų. Automobilio ir jo naudotų detalių išmontavimas atliekamas laikantis atliekų tvarkymo taisyklių.



Automobiliai FLUENCE  atitinka 3 aplinkosaugos kriterijus:

-  gaminami aplinkos apsaugos vadybos sistemos sertifikata ISO 14001 turinčioje gamykloje, todėl daromas mažesnis poveikis aplinkai;
-  į aplinką išskiria mažiau nei 140 g/km anglies dvideginio arba yra varomi biodegalais;
-  mažiausiai 5 proc. juose esančio plastiko yra perdirbtas ir 85 proc. medžiagų, iš kurių jie pagaminti, gali būti panaudotos antrą kartą.

Ženklas  rodo kompanijos RENAULT siekį, kad jos gaminamų automobilių poveikis gamtai visais jų egzistavimo etapais būtų kuo mažesnis.

## KĖBULO SPALVOS



## RATŲ GAUBTAI IR RATLANKIAI



15" RATŲ GAUBTAI  
**SEQUENCE**

16" LENGVOJO LYDINIO  
RATLANKIAI **PROTEUS**

16" LENGVOJO LYDINIO  
RATLANKIAI **SPIRALE**

17" LENGVOJO LYDINIO  
RATLANKIAI **MONITOR**

17" LENGVOJO LYDINIO  
RATLANKIAI **BLACK SCHUSS**

## MATMENYS



<b>Bagażinės talpa</b>	
dm <sup>3</sup>	530*
<b>Matmenys (mm)</b>	
A Tarpuratis	2702
B Bendras ilgis	4618
C Priekinė iškyša	908
D Užpakalinė iškyša	1010
E Atstumas tarp priekinių ratų	1541

F	Atstumas tarp užpakalinių ratų	1563
G	Bendras plotis ties šonų apdailos juostomis / kai šoniniai veidrodėliai neužlenkti	1809 / 2037
H	Nepakrauto automobilio aukštis	1479
J	Nepakrauto automobilio slenksčio aukštis	727
K	Pakrauto automobilio prošvaisa	120
M	Plotis ties priekiniu porankiu	1480
M1	Plotis ties užpakaliniu porankiu	1475
N	Plotis priekyje pečių aukštyje	1420

N1	Plotis užpakalyje pečių aukštyje	1392
P	Atstumas nuo priekinių sėdynių iki stogo (matuojant 14° kampu)	892
Q	Atstumas nuo užpakalinių sėdynių iki stogo (matuojant 14° kampu)	850
Y1	Bagażinės durų plotis apačioje	1020
Y2	Plotis tarp ratų arkų	1160
Z	Bagażinės angos aukštis	450
Z2	Atstumas nuo bagażinės dugno iki dangčio	504
Z3	Didžiausias kraunamosios dalies ilgis, kai užpakalinės sėdynės sulankstytos	1025

\*Kai vietoj atsarginio rato yra priemonių rinkinys padangai pataisyti (496 dm<sup>3</sup>, kai yra atsarginis ratas)

# STANDARTINĖ IR PASIRENKAMA ĮRANGA

	<i>Expression</i>	<i>Privilege</i>	<i>SL Sport Way</i>
<b>AKTYVIOŠIOS IR PASYVIOŠIOS SAUGOS PRIEMONĖS</b>			
ABS su elektronine stabdymo jėgos paskirstymo įranga (EBD)	●	●	●
Elektroninė stabilumo sistema ESC* (ESP®) su traukos kontrolės sistema (ASR)	●	●	●
Greičio palaikymo ir ribojimo įranga	●	●	●
Staigiai stabdant automatiškai įsijungiantys avariniai žibintai	●	●	●
Vairuotojo ir priekyje sėdinčio keleivio oro pagalvės	●	●	●
Įtaisas priekyje sėdinčio keleivio oro pagalvei išjungti (rankinis)	●	●	●
Šoninės oro pagalvės, saugančios vairuotojo ir priekyje sėdinčio keleivio krūtinės ąstą	●	●	●
Užuolaidinės oro pagalvės	●	●	●
Priekiniai 3-ju tvirtinimo taškų saugos diržai su temptuvais, prisitaikančiais prie smūgio jėgos, ir įtempimo ribotuvais	●	●	●
Vairuotojo saugos diržą prisisegti primenantis garso signalas	●	●	●
Reguliuojamo aukščio ir pokrypio priekinių sėdynių galvos atramos	●	●	●
Užpakalinių sėdynių 3-ju tvirtinimo taškų saugos diržai	●	●	●
3 reguliuojamo aukščio užpakalinių sėdynių galvos atramos	●	●	●
Įranga <i>Isofix</i> vaikų saugos kėdutei tvirtinti prie šoninių užpakalinių sėdynių	●	●	●
Padangų oro slėgio kontrolės sistema	-	○	○
<b>AUTOMOBILIO SAUGOS ĮRANGA</b>			
Imobilizatorius	●	●	●
Įranga signalizacijai įrengti	○	○	○
<b>VAIRAVIMO IR VALDYMO ĮRANGA</b>			
Kintamos galios vairo stiprintuvas	●	●	●
Ne skaitmeniniai tachometras ir spidometras	●	●	-
Analoginis tachometras ir skaitmeninis spidometras	-	-	●
Rankinis stovėjimo stabdys	●	●	●
Kelionės kompiuteris	●	●	●
<b>APŠVIETIMAS IR MATOMUMAS</b>			
Priekiniai ruko žibintai	●	●	●
Priekiniai ksenono žibintai	-	P	P
Lydimasis apšvietimas su dviem jutikliais	-	●	●
Kintamu dažniu judantys priekinio lango valytuvai su lietaus jutikliams	P	●	●
Šaldoma / apšviečiama prietaisų skydo dėtuve	●/P	●/●	●/●
Bagažinės apšvietimas	●	●	●
Salono apšvietimas, įsijungiantis atidarius priekines duris	●	●	●
Vairuotojo ir priekyje sėdinčio keleivio lemputė žemėlapiui skaityti	●	●	●
Salono apšvietimas, įsijungiantis atidarius užpakalines duris	●	●	●
Užpakalyje įtaisytos skaitymo lemputės	●	●	●
<b>PATOGUMAS</b>			
Lankstomasis raktelis	●	-	-
RENAULT laisvų rankų kortelė	○ <sup>(1)</sup>	●	●
Elektra valdomi ir rankomis lankstomi šoniniai veidrodėliai	●	-	-
Elektra reguliuojami ir lankstomi šildomi šoniniai veidrodėliai	-	●	●
Elektra valdomi priekinių ir užpakalinių durų langai	●	●	●
Elektrochrominis užpakalinio vaizdo veidrodėlis	-	●	●
Reguliuojamo aukščio pokrypio vairaratis	●	-	-
Oda trauktas reguliuojamo nuotolio vairaratis	-	●	●
Elektra valdomas stiklinis stoglangis	-	○	-
Cigarečių degtuvas ir kilnojama peleninė	●	●	●
Užpakaliniai atstumo jutikliai	P	●	●
Užpakalinių šoninių langų užuolaidėlės nuo saulės	P	●	●
Užpakalinio lango užuolaidėlė nuo saulės	P	●	●
<b>ŠILDYMAS IR VĖDINIMAS</b>			
Kondicionierius su salono oro filtru	●	-	-
Dviejų zonų kondicionierius	P	●	●
Užpakalinių sėdynių oro srovės reguliatorius	P	●	●
Kietųjų dalelių ir žiedadulkių filtrai	P	●	●

	<i>Expression</i>	<i>Privilege</i>	<i>SL Sport Way</i>
<b>SĖDYNĖS IR DĒTUVĖS</b>			
Reguliuojamo aukščio vairuotojo sėdynė su reguliuojama juosmens atrama	●	●	●
Reguliuojamo aukščio priekinė keleivio sėdynė	●	●	●
Audinio apmušalai	●	-	●
Audinio apmušalai su ekologiškos odos elementais	-	●	-
Smėlio spalvos odiniai sėdynių apmušalai su ekologiškos odos elementais**	-	○ <sup>(2)</sup>	-
Grafito spalvos odiniai sėdynių apmušalai su ekologiškos odos elementais**	-	-	○ <sup>(2)</sup>
Šildomos priekinės sėdynės	-	○ <sup>(3)</sup>	○ <sup>(3)</sup>
Priekinių sėdynių atlošuose įtaisytos dėtuvės	●	●	●
Centrinis porankis su valdymo pultu	●	●	●
Lankstoma užpakalinė sėdynė (skaidoma 1/3 ir 2/3) su porankiu	●	●	●

## RYŠIO ĮRANGA

Palydovinis radijas (4 x 15 W) su CD grotuvu ir MP3 formato nuskaitymo funkcija	●	●	●
Palydovinis radijas (4 x 15 W) su CD grotuvu ir MP3 formato nuskaitymo funkcija, jungtis <i>Bluetooth</i> <sup>®</sup>	○	○	○
Palydovinis radijas su stereogarsiakalbiais <i>Arkamys</i> <sup>®</sup> (4 x 30 W), CD grotuvu ir MP3 formato nuskaitymo funkcija, jungtis <i>Bluetooth</i> <sup>®</sup> , garso įrangos jungtis		○	○
Navigacijos įranga <i>Carminat TomTom Live</i> <sup>®</sup>	○ <sup>(4)</sup>	○ <sup>(4)</sup>	○ <sup>(4)</sup>
Išplėstas Europos žemėlapis	○	○	○

## RATLANKIAI IR RATŲ GAUBTAI

15" ratų gaubtai	●	-	-
16" lengvojo lydinio ratlankiai	○ <sup>(5)</sup>	●	-
17" lengvojo lydinio ratlankiai	-	○	●
Priemonių rinkinys pradurtai padangai pataisyti***	○	○	-
Normalaus dydžio 15" atsarginis ratas	● <sup>(6)</sup>	●	●

## PASIRENKAMOS ĮRANGOS KOMPLEKTAI

<b>Patogumą didinančios įrangos kompleksas:</b> dviejų zonų automatinis kondicionierius, užpakalinių sėdynių oro srovės reguliatorius, kietųjų dalelių ir žiedadulkių filtrai, kintamu dažniu judantys priekinio lango valytuvai su lietaus jutikliais, šaldoma prietaisų skydo dėtuvė	○	-	-
<b>Patogumą didinančios įrangos kompleksas <i>Plus</i>:</b> užpakaliniai atstumo jutikliai, šoninių užpakalinių langų užuolaidėlės nuo saulės, užpakalinio lango užuolaidėlė nuo saulės	○	-	-
<b>Ksenono žibintų kompleksas:</b> priekiniai ksenono žibintai, priekinių žibintų purkštukai	-	○	○
<b>Įrangos kompleksas <i>Look</i>:</b> matinio chromo spalvos rūko žibintų apdai, šoninių langų chromo spalvos apdaila, žvilgus juodas vidurinis durų statramstis, kėbulo spalvos durų apsaugos juostos ir chromo spalvos bagažinės dangčio apdailos juosta.	○	●	●

## KITA ĮRANGA

Metalizuojamieji dažai	○	○	● <sup>(7)</sup>
Specialūs nemetalizuojamieji dažai (727)	○	○	-

● standartinė    ○ pasirenkama    P įeina į komplektą    - nėra

\*Elektroninė stabilumo sistema

\*\*Priekinė sėdimosios dalies ir atlošo dalis bei šoninės atramos dengtos oda, kitos sėdynės dalys, pvz., galvos atrama, dengtos ekologiška oda

\*\*\*Užsisakius atsarginį ratą nebus priemonių pradurtai padangai pataisyti rinkinio

<sup>(1)</sup> Papildomai – matinio chromo spalvos vidinės durų rankenos

<sup>(2)</sup> Kai yra pasirenkamos šildomos priekinės sėdynės

<sup>(3)</sup> Galimos tik užsisakius grafito arba smėlio spalvos odinius apmušalus su ekologiškos odos elementais

<sup>(4)</sup> Gamyklinė įranga: spalvotas ekranas, laisvų rankų įranga *Bluetooth*<sup>®</sup> ir SD kortelė su žemėlapiais

<sup>(5)</sup> Atsarginis 15" ratas yra tik pasirenkamas

<sup>(6)</sup> Užsisakius 16" lengvojo lydinio ratlankius, atsarginis 15" ratas galimas kaip pasirenkama įranga

<sup>(7)</sup> Metalizuojamieji dažai D69 galimi kaip standartinė įranga, o metalizuojamieji dažai 676 – kaip pasirenkama

# RENAULT FLUENCE

2011/09



[www.renault.lt](http://www.renault.lt)

**Renault** rekomenduoja  


Nors buvo padaryta viskas, kad šiame leidinyje būtų pateikta pati tiksliausia ir naujausia informacija, kompanija RENAULT pasilieka teisę be įspėjimo keisti aprašomų automobilių techninius duomenis, įrangą ir priedus. Leidiniuose pateikta informacija neišvengiamai sensta ir tam tikra prasme tampa netiksli, todėl tam tikri techniniai duomenys, įranga ir priedai po šio leidinio išspausdinimo (data nurodyta žemiau) gali pasikeisti ir skirtis nuo jame aprašytų. Todėl būtina, kad prieš įsigyjant bet kurį automobilį RENAULT atstovai patikslintų jo techninius duomenis, įrangos ir priedų aprašus.